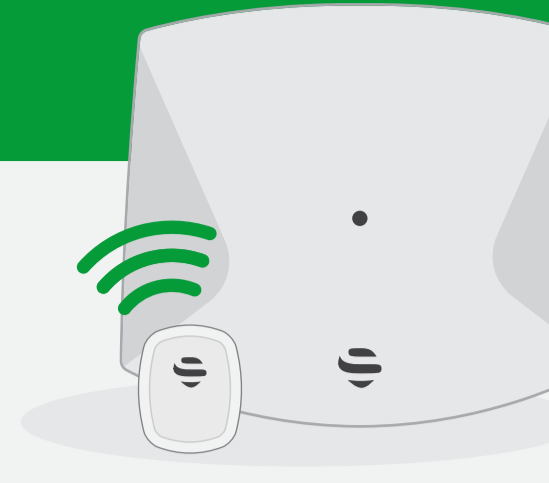


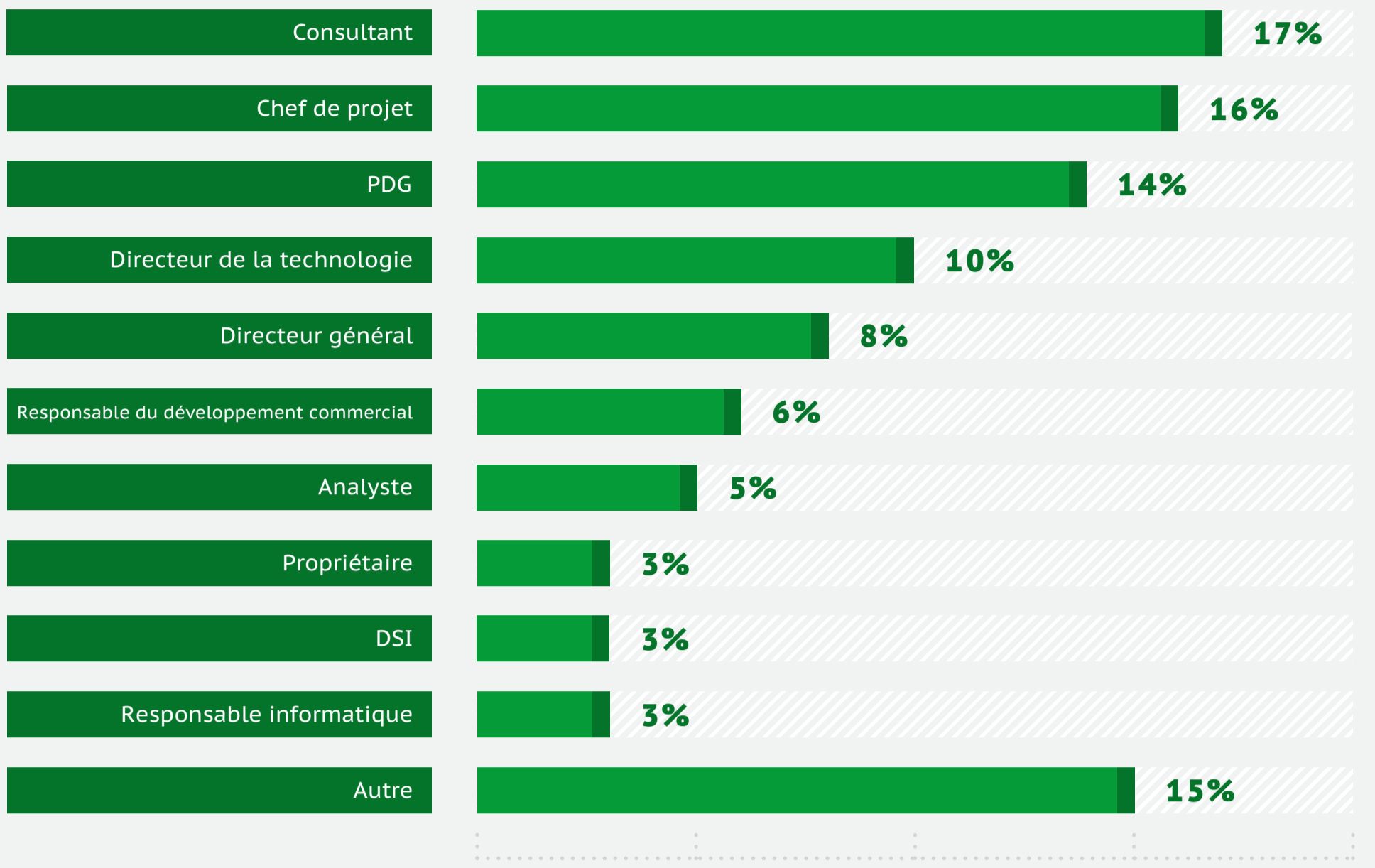
Attentes et réalité

À PROPOS DE LA TRANSFORMATION NUMÉRIQUE À L'AIDE DE SERVICES DE SUIVI EN INTERNE



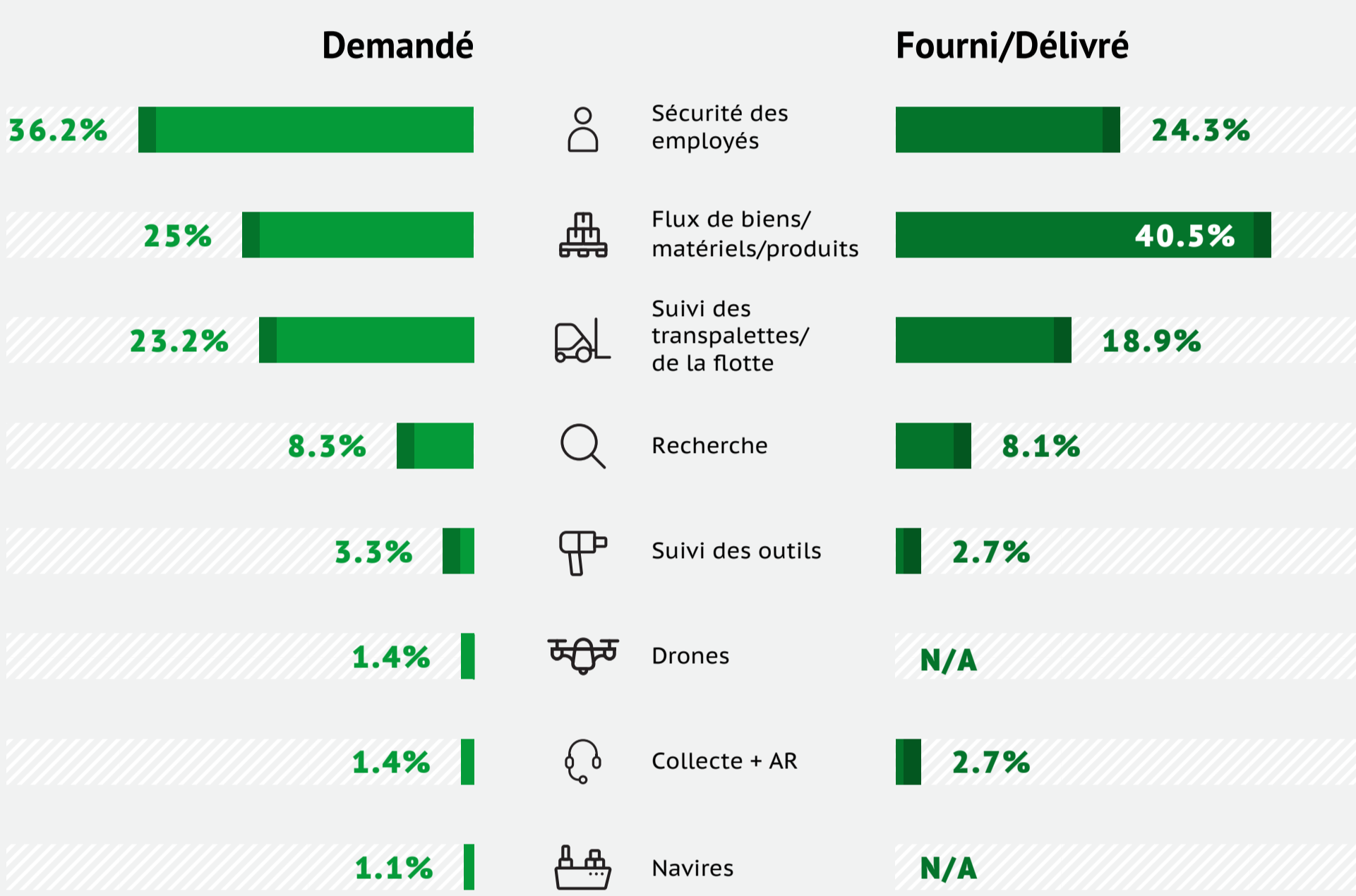
Qui, dans l'entreprise, est à l'origine de la transformation numérique industrielle ?

Voici les dix premiers titres de postes des personnes qui lancent la discussion sur leur projet de digitalisation en utilisant des services de suivi en intérieur. Comment avons-nous obtenu ces données ? Nous avons recueilli toutes les adresses électroniques des personnes qui nous ont contactés au cours des trois dernières années et les avons comparées à celles de LinkedIn pour obtenir et regrouper leurs titres de poste.



Quelles sont les demandes de services de suivi en intérieur les plus courantes ? Et quels sont les services fournis dans la réalité ?

Voici un comparatif des cas d'utilisation les plus demandés par rapport aux cas d'utilisation réellement fournis. Nous avons analysé toutes les demandes que nous avons reçues ces trois dernières années (le graphique de gauche indique le pourcentage de demandes de cas d'utilisation) et résumé tous les projets qui ont réellement été livrés (le graphique de droite indique le pourcentage de cas d'utilisation livrés) pour comparer ce qui a été demandé et ce qui a réellement été livré dans le projet.



Quels sont les cas d'utilisation qui apportent un retour sur investissement prouvé dans le secteur industriel ?



Quel est le calendrier habituel des projets de digitalisation de suivi en intérieur ?

